



Gama de productos

Discrete Manufacturing &
Process Industries



DISCRETE MANUFACTURING &
PROCESS INDUSTRIES





Discrete Manufacturing & Process Industries



Motorreductores industriales

- Serie A
- Serie C
- Serie F
- Serie S
- Serie VF/W
- Serie VF-EP/W-EP
- Serie 300M
- Serie 3/H
- Serie HDO
- Serie HDP
- Serie HDPE

Motores eléctricos

- Serie BN/M
- Serie BE/ME
- Serie BX/MX
- Serie BX Heavy Duty
- Serie BSR



SATISFACCIÓN DE LAS NECESIDADES DE LOS CLIENTES



RED DE DISTRIBUCIÓN INTERNACIONAL



MEJORA DEL RENDIMIENTO DE LAS APLICACIONES

Colaborador para todas las aplicaciones industriales

Bonfiglioli fabrica más de 1,5 millones de productos cada año y ofrece soluciones totalmente integradas que se adecuan a la perfección a una gran variedad de aplicaciones de más de veinte sectores industriales.

Con más de 60 años de experiencia en una amplia gama de reductores, motorreductores, motores eléctricos y convertidores, los clientes tienen la oportunidad de aprovechar unas características técnicas excepcionales y un rendimiento extraordinario en todas las aplicaciones industriales.

Nuestras soluciones mecatrónicas para automatización industrial ofrecen el nivel de precisión, eficiencia y optimización energética más alto posible. Estas soluciones incluyen reductores planetarios de precisión, servomotores, convertidores de lazo abierto y cerrado, servoconvertidores y convertidores regenerativos.

Bonfiglioli también ofrece soluciones para:



ELECTROMOVILIDAD



MOTION & ROBOTICS



MÓVIL



EÓLICA

www.bonfiglioli.com



Siempre al lado de nuestros clientes de todo el mundo



Nuestra presencia internacional nos sitúa siempre donde nuestros clientes nos necesitan. Creemos que una profunda comprensión de los requisitos de la aplicación, tanto técnica como medioambiental, marca la diferencia a la hora de ofrecer los productos adecuados en el momento oportuno.



LEAN
MANUFACTURING



INDUSTRY 4.0



PLAZOS DE
ENTREGA
REDUCIDOS



PRESENCIA
INTERNACIONAL

Bonfiglioli ha globalizado la producción a lo largo de los años. En la actualidad, existen 14 plantas de producción operativas en todo el mundo para servir a los clientes de los mercados locales de forma más eficaz. Nuestras plantas de Italia, Alemania, Estados Unidos, Brasil, India, China, Vietnam y Eslovaquia forman una red de distribución realmente eficiente.

Nuestra máxima prioridad es la excelencia.

Utilizamos las tecnologías más vanguardistas para optimizar la producción diaria. Bonfiglioli está plenamente comprometido con la consecución de un lugar de trabajo más sostenible y respalda varias iniciativas locales.

Todos los empleados de Bonfiglioli prestan la máxima atención a los detalles, incluidos los más pequeños, para garantizar el suministro de productos de calidad inigualable a los clientes.

Configure su producto en Mosaico



Mosaico es la plataforma de comercio electrónico de Bonfiglioli, creada para facilitar la compra y la configuración de los productos. Como está plenamente integrada con la base de datos de productos de Bonfiglioli, ofrece a los usuarios más flexibilidad a la hora de configurar una solución y de realizar el seguimiento de pedidos.



CONFIGURADOR DE PRODUCTOS INTELIGENTE



DESCARGA DE FICHAS TÉCNICAS/ ESQUEMAS EN 3D Y 2D



ENTRADA DE PEDIDOS



GESTIÓN DE PEDIDOS



SEGUIMIENTO DE PEDIDOS

Una completa plataforma de comercio electrónico para que sea el dueño de sus soluciones

Mosaico guía a los clientes, distribuidores y agentes a lo largo del proceso de configuración del producto adecuado para sus necesidades específicas y también les ofrece apoyo para el desarrollo de las actividades de diseño y gestión de pedidos. El sistema acelera de forma considerable la configuración del producto y el proceso de pedidos, lo que permite mejorar la seguridad y la precisión.

Gracias a la tecnología basada en la red, los clientes pueden contactar con el servicio técnico de Bonfiglioli las 24 horas del día, los 365 días del año, desde cualquier lugar del mundo. Los clientes registrados pueden acceder a dibujos y especificaciones técnicas actualizados constantemente y creados de forma específica para la designación exacta del producto que necesitan. Este servicio proporciona a los usuarios asistencia en línea para ayudarlos con:

- La configuración de los productos de Bonfiglioli.
- La descarga de dibujos/datos técnicos en 3D y 2D.
- La ventaja que obtienen al utilizar la ayuda de Bonfiglioli durante la configuración de los productos.

**Soluciones
específicas para la
industria**



Creación de soluciones especiales para distintas industrias



Bonfiglioli desarrolla soluciones industriales completas que se realizan a medida para satisfacer los requisitos exactos de la aplicación. Gracias a décadas de experiencia, contamos con conocimientos específicos en el sector que nos permiten ayudar a los clientes en cualquier proyecto mediante soluciones a medida.



ALIMENTOS,
BEBIDAS Y
TABACO



MANIPULACIÓN
DE MATERIALES



MINERÍA



ENVASADO



RECICLADO



CAÑA DE
AZÚCAR



TRATAMIENTO
DE AGUAS
RESIDUALES



PROCESADO
DE HORMIGÓN



PLANTA DE
ASFALTO



PLANTA DE
CEMENTO

Otros sectores:

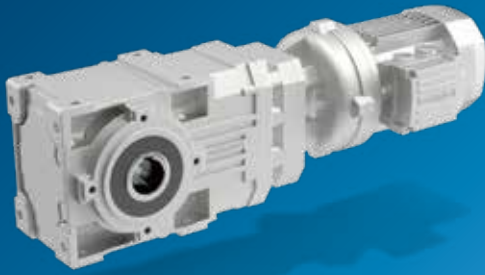
- Biogás
- Caucho y plásticos
- Metalurgia
- Control de accesos
- Climatización y refrigeración comercial
- Sistemas de logística y almacenamiento
- Petróleo y gas
- Generación de energía
- Piedra, arcilla y vidrio



Motorreductores industriales



Reductores y motorreductores cónicos



Serie A

La serie A combina eficiencia y fiabilidad elevadas, costes bajos de mantenimiento y una amplia gama de par. El diseño perpendicular entre la ENTRADA y la SALIDA hace particularmente compacta la serie A. La combinación del conjunto de engranajes convierte a este producto de ángulo recto en el más eficiente y duradero de la cartera de productos ligeros y medianos de Bonfiglioli.



REDUCTORES ATEX DISPONIBLES

Relaciones de reducción

- 4.9 ... 1,715

Potencia mecánica

- 0.22 ...150 kW

Motores

- Entrada con eje macizo
- Entrada con acoplamiento del motor eléctrico:
 - M, ME, MX (asíncrono compacto)
 - BMD (servomotor de imanes permanentes)
 - BSR (reluctancia IEC)
 - BN, BE, BX (asíncrono IEC)
 - BS (monofásico IEC)

Opciones de motores

- Sensores de termistores y termostatos
- Refrigeración forzada independiente
- Encoder incremental o absoluto sin/cos mono/multivuelta
- Tropicalización
- Calefactores anticondensación
- Antirretorno

Opciones principales

- Protección de superficie hasta C5
- Rodamientos reforzados
- Juego reducido
- Brazo de reacción
- Retenes de fluoroelastómero
- Doble retén en la entrada
- Retenes de taconita

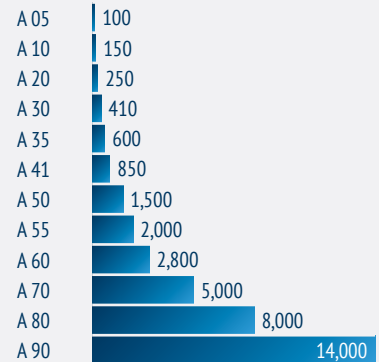
Beneficios principales

- Espacio de montaje reducido
- Espacio reducido de instalación
- Juego mecánico reducido
- Solución altamente dinámica y de ahorro de energía
- Amplia gama de selección de velocidades de salida
- Los reductores pueden funcionar de modo seguro en ambientes explosivos

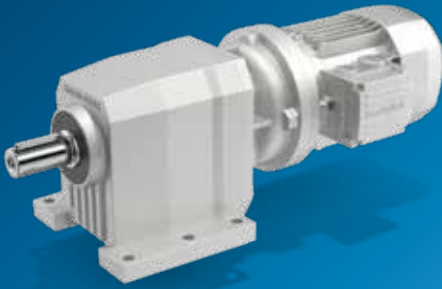
Características principales

- Entrada - Salida en ángulo recto
- Acoplamiento con motor compacto
- Unión eje-piñón mediante interferencia
- Adaptación a servomotor
- Amplio rango de reducción (4 etapas)
- Certificación ATEX disponible

Rango de par (Nm)



Reductores y motorreductores en línea



Serie C

La serie C ha sido diseñada para satisfacer los requerimientos de las tareas estándar en el entorno industrial. Esta serie logra características de fiabilidad, eficiencia y solidez de primer nivel, además de una amplia gama de pares de salida. La gama extremadamente vasta de Relaciones de reducción, obtenidas mediante las versiones de 2, 3 o 4 etapas permite a los clientes adaptar la serie C para cualquier tipo de aplicación y encontrar la perfecta combinación para los requisitos de velocidad de salida.



REDUCTORES ATEX DISPONIBLES

Relaciones de reducción

- 2.6 ... 1,481

Potencia mecánica

- 0.09 ... 213 kW

Motores

- Entrada con eje macizo
- Entrada con acoplamiento del motor eléctrico:
 - M, ME, MX (asíncrono compacto)
 - BMD (servomotor de imanes permanentes)
 - BSR (reluctancia IEC)
 - BN, BE, BX (asíncrono IEC)
 - BS (monofásico IEC)

Opciones de motores

- Sensores de termistores y termostatos
- Refrigeración forzada independiente
- Encoder incremental o absoluto sin/cos mono/multivuelta
- Tropicalización
- Calefactores anticondensación
- Antirretorno

Opciones principales

- Protección de superficie hasta C5
- Doble retén en la entrada
- Retenes de fluoroelastómero
- Juego reducido

Beneficios principales

- Solución rentable
- Espacio de montaje reducido
- Fácil mantenimiento
- Funcionamiento en entornos con altas temperaturas
- Elevada resistencia a los golpes externos
- Transmisión de par coaxial pura

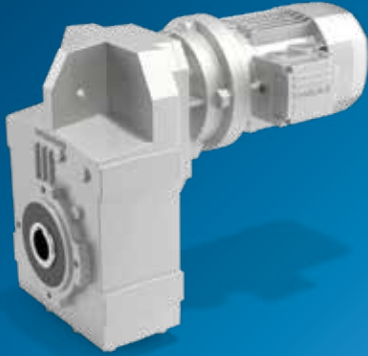
Características principales

- Diseño compacto
- Acoplamiento del motor compacto
- Carcasa Unibox
- Unión eje-piñón mediante interferencia
- Adaptación a servomotor
- Amplio rango de reducción (4 etapas)
- Certificación ATEX disponible

Rango de par (Nm)

C 05	45
C 12	100
C 22	200
C 32	300
C 36	450
C 41	600
C 51	1,000
C 61	1,600
C 70	2,300
C 80	4,000
C 90	7,200
C 100	12,000

Reductores y motorreductores de ejes paralelos helicoidales



Serie F

La serie F es una solución extraordinaria para aquellos clientes que están buscando un accionamiento que maximice la flexibilidad de montaje. Gracias a los orificios laterales de la carcasa, la serie F puede montarse también directamente en la máquina, además de todas las posiciones convencionales de montaje. Este motorreductor garantiza un funcionamiento con bajo ruido, es fiable y de elevada eficiencia. Entre las características de la serie F encontramos alta densidad de par, una amplia gama de relación de engranaje y un diseño compacto.



REDUCTORES ATEX DISPONIBLES

Relaciones de reducción

- 6.4 ... 2,099

Potencia mecánica

- 0.09 ... 123 kW

Motores

- Entrada con eje macizo
- Entrada con acoplamiento del motor eléctrico:
 - M, ME, MX (asíncrono compacto)
 - BMD (servomotor de imanes permanentes)
 - BSR (reluctancia IEC)
 - BN, BE, BX (asíncrono IEC)
 - BS (monofásico IEC)

Opciones de motores

- Sensores de termistores y termostatos
- Refrigeración forzada independiente
- Encoder incremental o absoluto sin/cos mono/multivuelta
- Tropicalización
- Calefactores anticondensación
- Antirretorno

Opciones principales

- Antirretorno
- Juego reducido
- Agujeros para montaje lateral
- Brazo de reacción (con cojinetes antivibración)

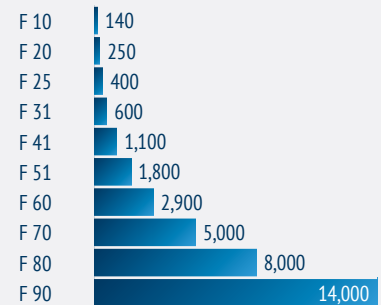
Beneficios principales

- Solución rentable
- Espacio de montaje reducido
- Robustez
- Juego mecánico reducido
- Solución altamente dinámica y de ahorro de energía

Características principales

- Agujeros para montaje lateral
- Diseño compacto
- Acoplamiento del motor compacto
- Carcasa Unibox
- Unión eje-piñón mediante interferencia
- Adaptación a servomotor
- Amplio rango de reducción (4 etapas)
- Certificación ATEX disponible

Rango de par (Nm)



Reductores de una sola etapa



Serie S

El diseño de la serie S convierte a este motorreductor en un componente particularmente eficaz para las aplicaciones de bombas, ventiladores y sopladores. Para satisfacer las necesidades de los clientes en estos sectores, la serie S también está disponible en las versiones con patas o brida y puede ser completada con una amplia gama de motores fabricados completamente por Bonfiglioli. Pueden acoplarse a la serie S motores asíncronos, IEC y compactos (B-BE-BX/M-ME-MX), servomotores (BMD) y motores de reluctancia (BSR). Gracias a la amplitud de su cartera, Bonfiglioli proporciona a los clientes una solución perfectamente equilibrada en términos de eficiencia, dinámica y rentabilidad.

Relaciones de reducción

- 1.4 ... 13.1

Potencia mecánica

- 0.09 ... 11.6 kW

Motores

- Entrada con eje macizo
- Entrada con acoplamiento del motor eléctrico:
 - M, ME, MX (asíncrono compacto)
 - BSR (reluctancia IEC)
 - BN, BE, BX (asíncrono IEC)
 - BS (monofásico IEC)

Opciones de motores

- Sensores de termistores y termostatos
- Refrigeración forzada independiente
- Encoder incremental o absoluto sin/cos mono/multivuelta
- Tropicalización
- Calefactores anticondensación
- Antirretorno

Opciones principales

- Retenes dobles
- Retenes de fluoroelastómeros
- Juego reducido
- Protección de superficie hasta C5

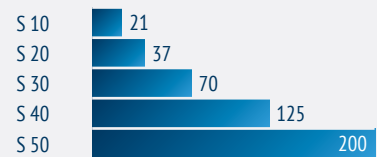
Beneficios principales

- Espacio de montaje reducido
- Robustez
- Juego mecánico reducido
- Solución altamente dinámica y de ahorro de energía
- Amplia gama de selección de velocidades de salida
- Los reductores pueden funcionar de modo seguro en ambientes explosivos

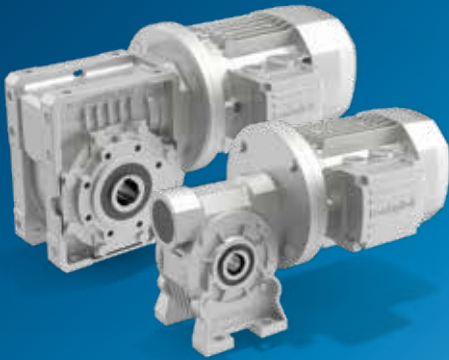
Características principales

- Diseño esencial
- Acoplamiento del motor compacto
- Carcasa Unibox
- Unión eje-piñón mediante interferencia
- Adaptación a servomotor

Rango de par (Nm)



Reductores y motorreductores de tornillo sinfín universal



Serie VF/W

La serie VF/W tuvo éxito al combinar una calidad sin compromisos, con un tecnología de última generación a un precio competitivo. Su flexibilidad viene dada por la amplia selección de varias opciones de montaje, las configuraciones de ejes complemente flexibles, todas ellas estándar. Gracias a varias técnicas de fabricación patentadas, la serie VF/W de Bonfiglioli destaca por su larga vida útil y fiabilidad.



REDUCTORES ATEX DISPONIBLES

Relaciones de reducción

- 7 - 300 ... 2,300

Potencia mecánica

- 0.04 ...75 kW

Motores

- Entrada con eje macizo
- Entrada con acoplamiento del motor eléctrico:
 - M, ME, MX (asíncrono compacto)
 - BSR (reluctancia IEC)
 - BN, BE, BX (asíncrono IEC)
 - BS (monofásico IEC)

Opciones de motores

- Sensores de termistores y termostatos
- Refrigeración forzada independiente
- Encoder incremental o absoluto sin/cos mono/multivuelta
- Tropicalización
- Calefactores anticóndensación
- Antirretorno

Opciones principales

- Protección de superficie hasta C5
- Rodamientos reforzados y brida corta
- Brazo de reacción
- Retenes de fluoroelastómero

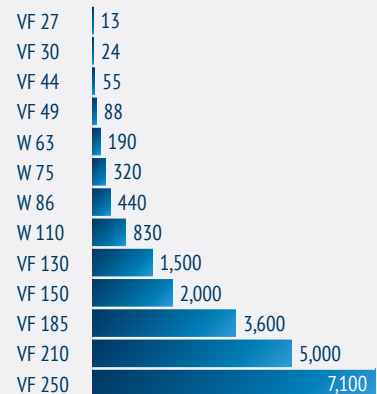
Beneficios principales

- Solución rentable
- Baja emisión de ruidos
- Elevada capacidad de sobrecarga
- Espacio de montaje reducido
- Larga vida útil
- Alta fiabilidad
- Múltiples configuraciones posibles
- Una amplia gama de selección de par/velocidad de salida
- Espacio reducido de instalación y amplia gama de selección de velocidades de salida

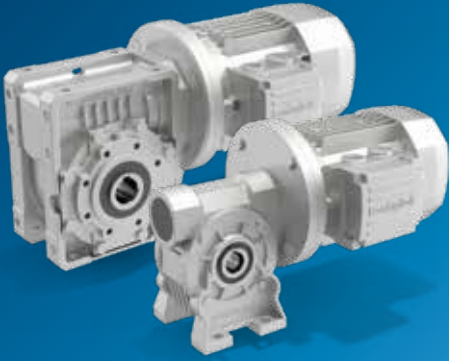
Características principales

- Tecnología de tornillo sin fin consolidada
- Diseño compacto
- Elevados estándares de calidad
- Técnicas de fabricación patentadas
- Amplia gama de opciones/ versiones
- Versión pre-etapa
- Certificación ATEX disponible

Rango de par (Nm)



Reductores y motorreductores de tornillo sinfín con protección mejorada



Serie VF/W-EP

La serie VF/W-EP está diseñada para satisfacer los requisitos de la restauración y las industrias químicas y farmacéuticas, y, más generalmente, para asegurar un funcionamiento libre de riesgos en entornos hostiles. Esta versión del motorreductor se fabrica con retenes mejorados, mayor protección contra la corrosión y pintura apropiada para el contacto accidental con los alimentos como opción estándar. Todas estas características se unen para satisfacer los requerimientos higiénicos más estrictos y para aumentar considerablemente la vida útil operativa y la limpieza del motorreductor en entornos húmedos y hostiles.

Relaciones de reducción

- 7 ... 300

Grado de protección

- IP56 como estándar

Potencia mecánica

- 0,12 ... 4 kW

Motores

- Entrada con eje macizo
- Entrada con acoplamiento del motor eléctrico:
 - M, ME, MX (asíncrono compacto)
 - BN, BE, BX (asíncrono IEC)

Opciones de motores

- Sensores de termistores y termostatos
- Refrigeración forzada independiente
- Encoder incremental o absoluto sin/cos mono/multivuelta
- Calefactores anticondensación
- Antirretorno

Opciones principales

- Lubricante en conformidad con la norma alimentaria, Clase H1
- Retenes de doble labio para lavado con estructura de acero inoxidable
- Retenes de fluoroelastómero en eje de salida con muelle de carga interior de acero inoxidable
- Pinturas registradas conformes con FDA y NSF para zonas de contacto con alimentos
- Protección de superficie hasta C5M

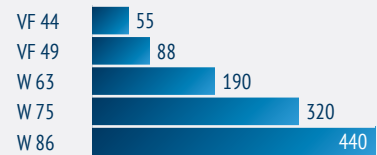
Beneficios principales

- Evita entrada de polvo y está protegido contra los chorros de agua
- Contaminación medioambiental reducida
- Flexibilidad de montaje
- Compatible con las zonas de producción de alimentos (FDA & NSF)
- Apropiado para entornos húmedos
- Antioxidante
- Fácil de lavar

Características principales

- Tropicalizado
- Agujeros de drenaje de condensación
- Pernos y placas de identificación de acero inoxidable
- Reductor totalmente sellado
- Salida de acero inoxidable
- Lubricantes y barnizados para uso alimentario
- Retenes especiales

Rango de par (Nm)



Reductores y motorreductores planetarios industriales



Serie 300M

Los reductores de la serie 300M de Bonfiglioli son una solución extraordinaria para todas aquellas aplicaciones de la industria pesada donde el tamaño compacto no es una opción. Gracias a su diseño modular, la serie 300M puede personalizarse para satisfacer los requisitos de una gama extremadamente amplia de aplicaciones. La experiencia de Bonfiglioli en la tecnología planetaria garantiza un producto con procedimientos de fabricación y diseño de elevada calidad. La serie 300 opera sin tiempos muertos indeseados incluso en los entornos más difíciles. Este reductor planetario alcanza una flexibilidad de alto nivel gracias a varias salidas, como también a las configuraciones de entrada disponibles para los 20 tamaños.



REDUCTORES ATEX DISPONIBLES

Relaciones de reducción

- 3.4 ... 2,916

Potencia mecánica

- hasta 1,050 kW

Motores

- Entrada con eje macizo
- Entrada con acoplamiento del motor eléctrico:
 - M, ME, MX (asíncrono compacto)
 - BSR (reluctancia IEC)
 - BN, BE, BX (asíncrono IEC)
 - BS (monofásico IEC)

Opciones de motores

- Sensores de termistores y termostatos
- Refrigeración forzada independiente
- Encoder incremental o absoluto sin/cos mono/multivuelta
- Tropicalización
- Calefactores anticondensación
- Antirretorno

Opciones principales

- Versión angular o en línea
- Unidad de refrigeración independiente
- Solución de refrigeración integrada patentada
- Retenes de taconita
- Certificación ATEX para ambientes explosivos

Beneficios principales

- Alta densidad de par
- Salida de alta potencia y reducción extrema de la velocidad
- Bajos costes de mantenimiento
- Extremadamente personalizable
- Flexibilidad
- Utilizable en ambientes explosivos

Características principales

- Elevado ratio par/peso transmisible
- Versión combinada (serie HD, A, W/ VF)
- Elevados estándares de calidad
- Alta resistencia a los golpes
- Amplia gama de opciones y accesorios
- Compatible con motor eléctrico e hidráulico
- Ventilador integrado
- Certificación ATEX disponible

Rango de par (Nm)

300	1,250
301	2,460
303	2,970
304	3,960
305	5,800
306	10,840
307	15,680
309	23,240
310M	33,460
311M	49,210
313M	60,940
314M	80,640
315M	100,800
316M	134,390
317M	207,490
318M	297,550
319	471,190
321	655,740
323	890,310
325	1,286,000

Reductores combinados cónicos/planetarios de alta resistencia



Serie 3/H

La serie de reductores 3/H de Bonfiglioli combina la alta tecnología, el rendimiento y la eficacia de los reductores planetarios con la resistencia, la calidad y la fiabilidad de los reductores ortogonales. Estos reductores ofrecen una gran transmisión de potencia en cualquier espacio estrecho, gracias a su diseño angular. La serie 3/H puede también suministrarse con un conjunto de características tales como acoplamientos hidráulicos o circuitos de refrigeración adaptados a las necesidades de los clientes.

Relaciones de reducción

- 89.1... 1,070

Potencia mecánica

- 0,12 ... 4 kW

Motores

- Entrada con eje macizo
- Entrada con acoplamiento del motor eléctrico:
 - M, ME, MX (asíncrono compacto)
 - BSR (reluctancia IEC)
 - BN, BE, BX (asíncrono IEC)
 - BS (monofásico IEC)

Opciones de motores

- Sensores de termistores y termostatos
- Refrigeración forzada independiente
- Encoder incremental o absoluto sin/cos mono/multivuelta
- Tropicalización
- Calefactores anticondensación
- Antirretorno

Opciones principales

- Dispositivos térmicos auxiliares
- Lubricación forzada
- Antirretorno
- Brazo de reacción
- Bancada
- Acoplamientos hidráulicos
- Frenos de zapata

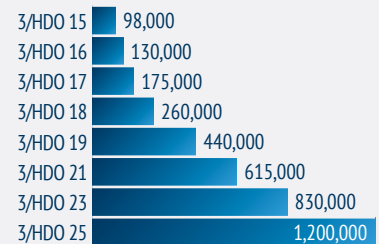
Beneficios principales

- Alta potencia y par transmisible
- Apropiado para las aplicaciones de alta resistencia
- Alta resistencia a los golpes
- Alta fiabilidad
- Fácil mantenimiento
- Producto altamente personalizable

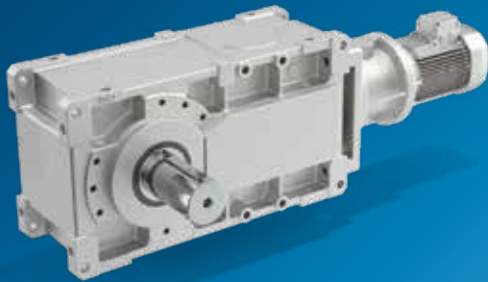
Características principales

- Par máximo transmisible en el portfolio de Bonfiglioli
- Diseñado para garantizar los intervalos de servicio de mayor duración
- Diseño modular
- Amplia gama de opciones disponibles
- Varios sistemas de refrigeración disponibles
- Fácil integración con placas base

Rango de par (Nm)



Reductores cónicos de alta resistencia



Serie HDO

Cuando se necesita un par elevado, robustez, fiabilidad y una larga vida útil entonces la serie HDO de Bonfiglioli es la mejor opción. Gracias a los materiales de elevada calidad y a su diseño optimizado, la serie HDO puede operar en los entornos más difíciles, como también en atmósferas explosivas, con bajos costes de mantenimiento y largos intervalos de servicio. La serie HDO también puede personalizarse totalmente gracias a su cartera extremadamente amplia de opciones y accesorios. Por lo tanto, se ajusta a la mayoría de las necesidades de un gran número de aplicaciones.



REDUCTORES ATEX DISPONIBLES

Relaciones de reducción

- 5.6 ... 490

Motores

- Entrada con eje macizo
- Entrada con acoplamiento del motor eléctrico:
 - BSR (reluctancia IEC)
 - BN, BE, BX (asíncrono IEC)

Opciones de motores

- Sensores de termistores y termostatos
- Refrigeración forzada independiente
- Encoder incremental o absoluto sin/cos mono/multivuelta
- Tropicalización
- Calefactores anticondensación

Opciones principales

- Refrigeración del ventilador, bobina de enfriamiento, calefactor de aceite
- Unidad de refrigeración externa
- Antirretorno
- Lubricación forzada
- Sensores de nivel de aceite y temperatura
- Drywell
- Retenes de taconite
- Certificación ATEX para ambientes explosivos

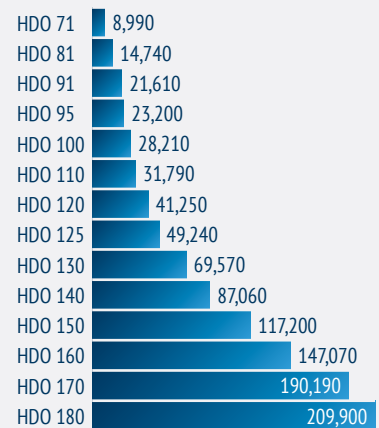
Beneficios principales

- Alimentación altamente transmisible
- Robustez
- Flexibilidad de montaje
- Utilizable en ambientes explosivos

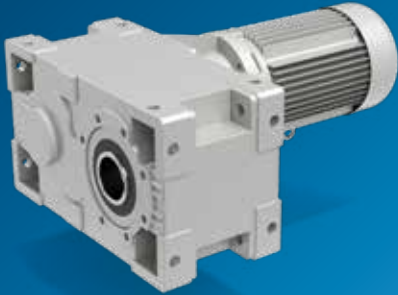
Características principales

- Carcasa de hierro fundido esferoidal
- Simetría del reductor y planitud de eje E/S
- Amplia gama de opciones y accesorios
- Elevados estándares de diseño
- Certificación ATEX disponible

Rango de par (Nm)



Reductores de ejes paralelos helicoidales de alta resistencia



Serie HDP

Cuando se necesita un par elevado, robustez, fiabilidad y una larga vida útil entonces la serie HDP de Bonfiglioli es la mejor opción. Gracias a los materiales de elevada calidad y a su diseño optimizado, la serie HD puede operar en los entornos más difíciles, como también en atmósferas explosivas, con bajos costes de mantenimiento y largos intervalos de servicio. La serie HDP también puede personalizarse totalmente gracias a su cartera extremadamente amplia de opciones y accesorios. Por lo tanto, se ajusta a la mayoría de las necesidades de un gran número de aplicaciones.



REDUCTORES ATEX DISPONIBLES

Relaciones de reducción

- 7.1 ... 500

Motores

- Entrada con eje macizo
- Entrada con acoplamiento del motor eléctrico:
 - BSR (reluctancia IEC)
 - BN, BE, BX (asíncrono IEC)

Opciones de motores

- Sensores de termistores y termostatos
- Refrigeración forzada independiente
- Encoder incremental o absoluto sin/cos mono/multivuelta
- Tropicalización
- Calefactores anticondensación

Opciones principales

- Refrigeración del ventilador, bobina de enfriamiento, calefactor de aceite
- Unidad de refrigeración externa
- Antirretorno
- Lubricación forzada
- Sensores de nivel de aceite y temperatura
- Drywell
- Retenes de taconite
- Certificación ATEX para ambientes explosivos

Beneficios principales

- Alto par transmisible
- Robustez
- Flexibilidad de montaje
- Utilizable en ambientes explosivos

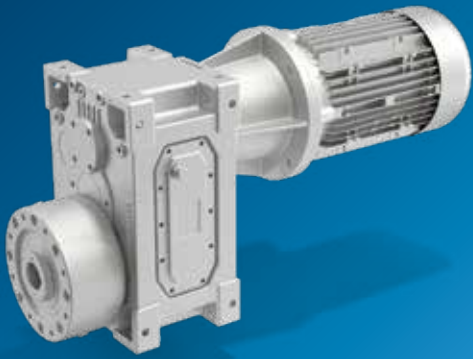
Características principales

- Carcasa de hierro fundido esferoidal
- Simetría del reductor y planitud de eje E/S
- Amplia gama de opciones y accesorios
- Elevados estándares de diseño
- Certificación ATEX disponible

Rango de par (Nm)

HDP 60	5,190
HDP 70	7,080
HDP 80	12,600
HDP 90	17,900
HDP 100	28,210
HDP 110	31,790
HDP 120	41,250
HDP 125	49,240
HDP 130	69,570
HDP 140	87,060
HDP 150	117,200
HDP 160	147,070
HDP 170	190,190
HDP 180	209,900

Reductores de ejes paralelos helicoidales de alta resistencia



Serie HDPE

Este producto está dedicado al mercado de extrusores y ofrece una elevada personalización de la salida y de la relación de reducción para cumplir con las necesidades de nuestros clientes. Este producto se compone una caja de engranajes de hierro fundido nodular robusto que es apropiada para las cargas elevadas y un rodamiento de empuje de alta resistencia procedentes exclusivamente de marcas principales. Esta solución permite también una fácil integración en la máquina gracias a la caja de engranajes de montaje universal (también puede suministrarse una interfaz de tornillo personalizada) y puede venir con un dispositivo de ayuda térmica auxiliar (bobina de refrigeración, aceite al intercambiador de calor del agua) y sensores de nivel y temperatura del aceite para supervisar fácilmente su funcionamiento.

Relaciones de reducción

- 7.1 ... 125

Motores

- Entrada con eje macizo
- Entrada con acoplamiento del motor eléctrico:
 - BSR (reluctancia IEC)
 - BN, BE, BX (asíncrono IEC)

Opciones de motores

- Sensores de termistores y termostatos
- Refrigeración forzada independiente
- Encoder incremental o absoluto sin/cos mono/multivuelta
- Calefactores anticondensación
- Antirretorno

Opciones principales

- Dispositivo de ayuda térmica auxiliar (bobina de refrigeración, aceite al intercambiador de calor del agua)
- Retenes de fluoroelastómero
- Sensores de nivel y temperatura del aceite

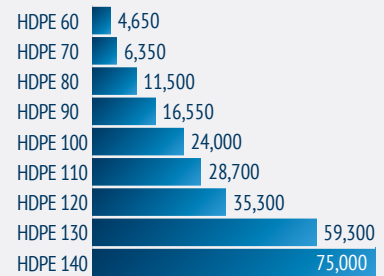
Beneficios principales

- Integración fácil en la máquina gracias a la caja de engranajes de montaje universal (también puede suministrarse una interfaz de tornillo personalizada)
- Apropiado para cargas elevadas
- Adaptabilidad a los requerimientos del cliente

Características principales

- Diseño dedicado al accionamiento de extrusoras de un eje
- Caja de engranajes de hierro fundido nodular y robusta
- Rodamiento axial para soportar las cargas axiales de la extrusora
- Dispositivo de ayuda térmica auxiliar
- Soporte del rodamiento axial diseñado para admitir varios tamaños de rodamiento

Rango de par (Nm)



Motores eléctricos



Motor trifásico IE1 asíncrono



Serie BN/M

Los motores BN normalizados por la Comisión Electrotécnica Internacional (IEC) cumplen todas las normas internacionales pertinentes, incluidas las directivas de compatibilidad electromagnética (CEM) y baja tensión (LV). Están disponibles con potencia de 0,06 a 30 kW para montaje con patas y brida, en configuración IM B5 e IM B14 en el último caso. Hay disponibles versiones de una velocidad y varias velocidades con opciones de freno trifásico, una fuente de alimentación de CC y alimentación de CA doble, lo que aporta más flexibilidad al sistema. Por último, todos los motores son generadores.

Grado de protección

- Estándar IP55
- Estándar para motores de freno con protección IP54

Conformidad

- Eficiencia - IEC 60034-30:2008
- Directiva Baja tensión - 2006/95/CE
- Compatibilidad electromagnética Directiva - 2006/95/EC

Alimentación

- @50 Hz: 230/400, 290/500, 400/690
- @60 Hz: 230/460, 330/575, 265/460, 460/800

Opciones de montaje

- IM B3, IM B5, IM B14

Tipos de freno

- Frenos CA y CC

Opciones relacionadas con freno

- Palanca de liberación manual
- Volante de arranque suave
- Filtro capacitivo
- Fuente de alimentación independiente del freno
- Control de la funcionalidad del freno (microinterruptor)

Motores

- Asíncrono trifásico

Opciones de motores

- Sensores de termistores y termostatos
- Refrigeración forzada independiente
- Encoder incremental, absoluto sin/cos multivuelta/1 vuelta
- Tropicalización
- Calefactores anticondensación
- Hasta protección IP65

Beneficios principales

- Menores costes de funcionamiento
- Ahorro de energía
- Compatible con todos los MEPS
- Solución completa (reductor y motor)
- Flexibilidad de control
- Motor global

Características principales

- Hasta eficiencia IE3
- Versión compacta
- Convertidor listo para servicio
- Motores de velocidad múltiple
- Motor certificado (DOE, NRCAN, CCC, etc.)

Potencia (kW)

BN 56A	0.06
BN 56B	0.09
BN 63A	0.12
BN 63B	0.18
BN 63C	0.25
BN 71A	0.25
BN 71B	0.37
BN 71C	0.55
BN 80A	0.55
BN 80B	0.75
BN 80C	1.1
BN 90S	1.1
BN 90LA	1.5
BN 90LB	1.85
BN 100LA	2.2
BN 112M	3.7
BN 132S	5.5
BN 132MA	7.5
BN 132MB	9.2
BN 160MR	11
BN 160M	11
BN 160L	15
BN 180M	18.5
BN 180L	22
BN 200L	30

Motor trifásico IE2 asíncrono



Serie BE/ME

Los motores BE normalizados IEC cumplen con la norma IEC60034-30:2008 (clases de eficacia) y todas las normas internacionales aplicables, incluidas las Directivas EMC y LV. Están disponibles en el rango de potencias de entre 0,75 a 22kW con patas y con bridas tipo IM B5e IM B14. Disponibles en una sola velocidad, con dos opciones de freno, alimentación CC o CA, permitiendo una mayor flexibilidad al sistema. Todos los motores pueden ser accionados por medio de convertidor de frecuencia.

Grado de protección

- Estándar IP55

Conformidad

- Eficiencia - IEC 60034-30:2008
- Directiva Baja tensión - 2006/95/CE
- Compatibilidad electromagnética Directiva - 2006/95/EC

Alimentación

- @50 Hz: 230/400, 290/500, 400/690
- @60 Hz: 230/460, 330/575, 265/460, 460/800

Opciones de montaje

- IM B3, IM B5, IM B14

Motores

- Asíncrono trifásico

Opciones de motores

- Sensores de termistores y termostatos
- Refrigeración forzada independiente
- Encoder incremental, absoluto sin/cos multivuelta/1 vuelta
- Tropicalización
- Calefactores anticondensación
- Hasta protección IP65

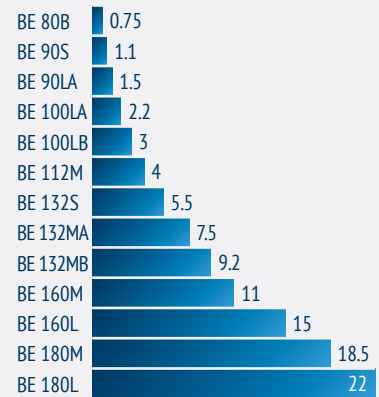
Beneficios principales

- Menores costes de funcionamiento
- Ahorro de energía
- Compatible con todos los MEPS
- Solución completa (reductor y motor)
- Flexibilidad de control
- Motor global

Características principales

- Versión compacta
- Convertidor listo para servicio
- Motores de velocidad múltiple
- Motor certificado (DOE, NRCAN, CCC, etc.)

Potencia (kW)



Motor trifásico IE3 asíncrono



Serie BX/MX

La comercialización de los motores BX/MX es otro ejemplo de la concienciación con la protección del medio ambiente.

Los motores BX/MX cumplen los requisitos de la clase de eficiencia IE3 establecidos en la norma internacional IEC 60034-30.

La letra "X" que aparece en los motores BX/MX representa la "excelencia" en materia de eficiencia, ya que IE3 es la clase de eficiencia más alta que recogen las normas mundiales en la actualidad.

Grado de protección

- Estándar IP55
- Estándar para motores de freno con protección IP54

Conformidad

- Eficiencia - IEC 60034-30:2008
- Directiva Baja tensión - 2006/95/CE
- Compatibilidad electromagnética Directiva - 2006/95/EC

Alimentación

- @50 Hz: 230/400, 290/500, 400/690
- @60 Hz: 230/460, 330/575, 265/460, 460/800

Opciones de montaje

- IM B3, IM B5, IM B14

Tipos de freno

- Frenos CA y CC

Opciones relacionadas con freno

- Palanca de desbloqueo manual
- Volante de inercia
- Filtro capacitivo
- Freno con alimentación independiente
- Control de la funcionalidad del freno (microinterruptor)

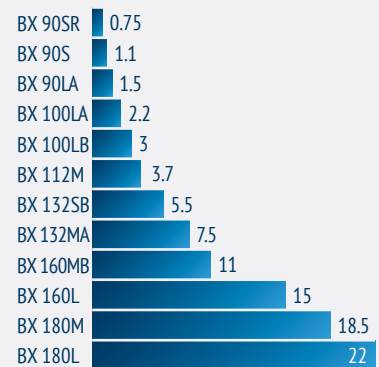
Motores

- Asíncrono trifásico

Opciones de motores

- Sensores de termistores y termostatos
- Refrigeración forzada independiente
- Encoder incremental, absoluto sin/cos mono/multivuelta
- Tropicalización
- Calefactores anticóndensación
- Hasta protección IP65

Potencia (kW)



Motor trifásico IE3 asíncrono



Serie BX Heavy Duty

Los motores asíncronos BX Heavy Duty se fabrican para superar los requisitos de las aplicaciones industriales más exigentes. De hecho, vienen equipados con un conjunto de características de las mejores de su categoría: bastidor de hierro fundido, protección contra la corrosión C3, rodamientos reengrasables, predisposición para medir impulsos de choque de serie en todos los tamaños. Estas son algunas de las características que hacen que estos motores sean los más adecuados, incluso en los entornos más duros.

Grado de protección

- Estándar IP55 también para los motores freno

Conformidad

- Eficiencia - IEC 60034-30:2008
- Directiva Baja tensión - 2006/95/CE
- Compatibilidad electromagnética Directiva - 2006/95/EC

Alimentación

- @50 Hz: 400/690, 380/660
- @60 Hz: 460, 440/760

Opciones de montaje

- IM B3, IM B5, IM B35

Certificaciones

- CE, CEL, UL, NBR, EECA

Motores

- Asíncrono trifásico

Opciones de motores

- Sensores de termistores y termostatos
- Refrigeración forzada independiente
- Encoders heavy duty
- Tropicalización
- Calefactores anticondensación
- Protección hasta IP56

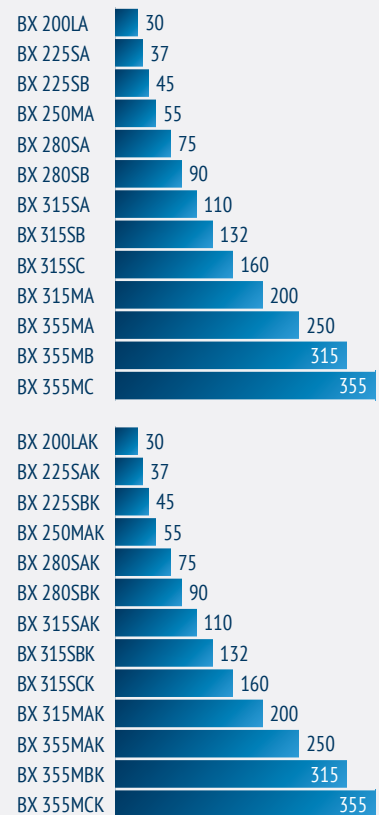
Beneficios principales

- Robustez
- Larga vida útil
- Amplio rango de potencias
- Ahorro de energía
- Compatible con todos los MEPS
- Solución completa (Reductor+Motor)
- Flexibilidad de control
- Motor global (puede usarse en la mayoría de mercados)

Características principales

- Eficiencia IE3
- Carcasa de hierro fundido
- Convertidor duty ready
- SPM Measurement
- Predisposición
- Motor certificado (DOE, NRCAn, CCC, etc.)

Potencia (kW)



Motores síncronos de reluctancia



Serie BSR

Los motores de reluctancia síncronos garantizan una solución económica sostenible que disminuye el impacto medioambiental total gracias a la ausencia de los imanes y al aumento de la eficiencia. Los costes operativos reducidos permiten un rápido retorno de la inversión. Este producto se beneficia de la sencillez y de la fiabilidad de los motores de inducción y de la mayor eficiencia de los motores síncronos.

Tamaños

- Paquete de alta eficiencia
71C ... 132 MB
- Paquete de alta densidad de potencia
71C ... 132 MA

Potencia nominal del motor

- Paquete de alta eficiencia
0,37 ... 9,2 kW
- Paquete de alta densidad de potencia
0,55 ... 18,5 kW

Alimentación

- 400 Vca

Grado de protección

- Estándar IP55
- IP56 (opcional)

Montaje del motor

- B3; B5; B14

Protección térmica

- Sensor de silicona KTY 84-130
- Termistor PTC 150
- Sensor de platino PT1000

Opciones principales

- Calefactores anticondensación
- Alimentación 1~230V
- Doble eje extendido
- Protección mecánica externa
- Equilibrado del rotor grado B

Ventilación forzada

- Alimentación 1 ~ 230 V (para los tamaños 71 a 100)
- Alimentación 3 ~ 400 V (para los tamaños 112 a 132)

Beneficios principales

- Tecnología de control sensorless altamente precisa
- Compacto, económico y ecológico
- Alta respuesta dinámica
- Ahorro de energía
- Alta fiabilidad
- Solución de alto rendimiento

Ambos paquetes de Bonfiglioli son IES2 de acuerdo a la clasificación internacional de eficiencia de los Sistemas (IES) para la combinación de motor y accionamiento (IEC 61800-9-2).

Presencia global



Bonfiglioli es una fuerza de mercado con una presencia que abarca 22 países en 5 continentes. Nuestra organización aprovecha al máximo la proximidad geográfica para ofrecer soluciones completas que combinan eficacia y competencia.



4000
EMPLEADOS



20
FILIALES



15
PLANTAS DE
PRODUCCIÓN



550
DISTRIBUIDORES



80
PAISES

Somos una empresa global

Gracias a una red internacional de filiales de venta y plantas de producción estrechamente interconectadas, podemos garantizarle los elevados niveles de calidad que caracterizan a Bonfiglioli en cualquier momento y lugar. Conscientes de que nuestra presencia directa en los mercados locales es la clave para el éxito a largo plazo, nuestra familia incluye 20 filiales de venta, 15 plantas de producción y más de 500 distribuidores en todo el mundo.

Nuestra organización siempre está cerca, ofreciendo soluciones eficientes y completas, y asistiendo a nuestros clientes con servicios especializados, tales como ingeniería conjunta o asistencia posventa.



Centros internacionales de Bonfiglioli

Australia

Bonfiglioli Transmission (Aust.) Pty Ltd
2, Cox Place Glendenning NSW 2761
Locked Bag 1000 Plumpton NSW 2761
Tel. +61 2 8811 8000



Brasil

Bonfiglioli Redutores do Brasil Ltda
Travessa Cláudio Armando 171 - Bloco 3
CEP 09861-730 - Bairro Assunção
São Bernardo do Campo - São Paulo
Tel. +55 11 4344 2322



China

Bonfiglioli Drives (Shanghai) Co. Ltd.
#68, Hui-Lian Road, QingPu District,
201707 Shanghai
Tel. +86 21 6700 2000



Francia

Bonfiglioli Transmission s.a.
14 Rue Eugène Pottier
Zone Industrielle de Moimont II
95670 Marly la Ville
Tel. +33 1 34474510



Alemania

Bonfiglioli Deutschland GmbH
Sperberweg 12 - 41468 Neuss
Tel. +49 0 2131 2988 0



Bonfiglioli Vectron GmbH

Europark Fichtenhain B6 - 47807 Krefeld
Tel. +49 0 2151 8396 0



O&K Antriebstechnik GmbH

Ruhrallee 8-12 - 45525 Hattingen
Tel. +49 0 2324 2050 1



India

Bonfiglioli Transmission Pvt. Ltd.
Mobility & Wind Industries
AC 7 - AC 11 Sidco Industrial Estate
Thirumudivakkam Chennai - 600 044
Tel. +91 844 844 8649



Discrete Manufacturing & Process Industries - Motion & Robotics

Survey No. 528/1
Perambakkam High Road Mannur Village,
Sriperumbudur Taluk Chennai - 602 105
Tel. +91 844 844 8649



Discrete Manufacturing & Process Industries

Plot No.A-9/5, Phase IV MIDC Chakan,
Village Nighoje Pune - 410 501
Tel. +91 844 844 8649



Italia

Bonfiglioli Riduttori S.p.A.
Discrete Manufacturing & Process Industries
Via Cav. Clementino Bonfiglioli, 1
40012 Calderara di Reno
Tel. +39 051 6473111



Mobility & Wind Industries

Via Enrico Mattei, 12 Z.I. Villa Selva
47100 Forlì
Tel. +39 0543 789111



Discrete Manufacturing & Process Industries

Via Sandro Pertini lotto 7b
20080 Carpiano
Tel. +39 02985081



Motion & Robotics

Via Unione 49 - 38068 Rovereto
Tel. +39 0464 443435/36



Nueva Zelanda

Bonfiglioli Transmission (Aust.) Pty Ltd
88 Hastie Avenue, Mangere Bridge,
2022 Auckland
PO Box 11795, Ellerslie
Tel. +64 09 634 6441



Singapur

Bonfiglioli South East Asia Pte Ltd
8 Boon Lay Way, #04-09,
8@ Tadehub 21, Singapore 609964
Tel. +65 6268 9869



Eslovaquia

Bonfiglioli Slovakia s.r.o.
Robotnícka 2129
Považská Bystrica, 01701 Slovakia
Tel. +421 42 430 75 64



Sudáfrica

Bonfiglioli South Africa Pty Ltd.
55 Galaxy Avenue, Linbro Business Park,
Sandton, Johannesburg
2090 South Africa
Tel. +27 11 608 2030



España

Tecnotrans Bonfiglioli S.A
Pol. Ind. Zona Franca, Sector C,
Calle F, nº 6 - 08040 Barcelona
Tel. +34 93 447 84 00



Turquía

Bonfiglioli Turkey Jsc
Atatürk Organize Sanayi Bölgesi,
10007 Sk. No. 30
Atatürk Organize Sanayi Bölgesi,
35620 Çiğli - İzmir
Tel. +90 0 232 328 22 77



Reino Unido

Bonfiglioli UK Ltd.
Unit 1 Calver Quay, Calver Road, Winwick
Warrington, Cheshire - WA2 8UD
Tel. +44 1925 852667



EE.UU.

Bonfiglioli USA Inc.
3541 Hargrave Drive
Hebron, Kentucky 41048
Tel. +1 859 334 3333



Vietnam

Bonfiglioli Vietnam Ltd.
Lot C-9D-CN My Phuoc Industrial Park 3
Ben Cat - Binh Duong Province
Tel. +84 650 3577411



 PRODUCCIÓN

 MONTAJE

 VENTAS

 MANTENIMIENTO



Nuestro compromiso con la excelencia, la innovación y la sostenibilidad es firme. Nuestro equipo crea, distribuye y repara soluciones de transmisión de potencia y accionamiento de categoría mundial para que el mundo siga en movimiento.

CASA MATRIZ

Bonfiglioli S.p.A

Sede legal: Via Cav. Clementino Bonfiglioli, 1
40012 Calderara di Reno - Bologna (Italy)
Tel. +39 051 6473111

Sede operativa: Via Isonzo, 65/67/69
40033 Casalecchio di Reno - Bologna (Italy)

